

Présentation Compétences & DocPro

Sandra Giron

Responsable Formation et Accompagnement

sandra.giron@abg.asso.fr



239 rue Saint-Martin, 75003 Paris, France

Tel. +33 1 427 427 40 – www.abg.asso.fr – direction@abg.asso.fr

Les missions de l'ABG

Fondée en 1980, l'ABG rapproche la recherche et les entreprises.

Elle aide les entreprises à recruter des docteurs et elle accompagne les doctorants et les docteurs dans leur évolution professionnel.

Soutenue par

L'ABG en quelques chiffres :

- **4 300 offres de thèse et d'emploi diffusées**
- **160 000 pages vues mensuelles** sur le site www.abg.asso.fr
- **200 jours de formations et d'interventions** avec **3200 personnes formées** en 2021



Emploi et aide au recrutement

- Sujets de thèse avec financement
- Stages de Master 2 Recherche
- **Offres d'emploi niveau doctorat**
- **CVthèque**
- Services personnalisés aux recruteurs

Formation et accompagnement

- AvanThèse
- **Ateliers thématiques et entretiens individuels**
- Post-doctoriales
- Formation à l'encadrement

Information

- Web : www.abg.asso.fr
- E-mailing d'information
- Twitter, Facebook et LinkedIn
- Guide international
- Événementiel (salons, forums, rencontres...)



Réseaux

- Conseillers
- Entreprises
- LinkedIn (+11.500 mb)
- Formateurs
- Partenaires
- Association de chercheurs
- Europe et international

Europe et International

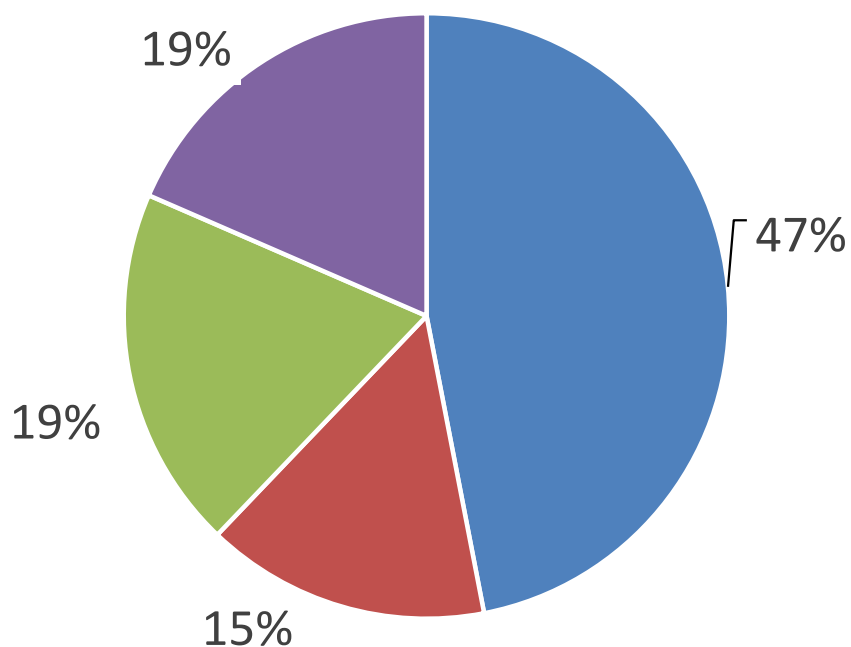
- Mobilité : départ, retour, dual career
- Coordinateur / partenaire de projets européens (ITN, COFUND, Interreg...)
- Euraxess / Career development center
- Partenaire HRS4R

Quelques repères...

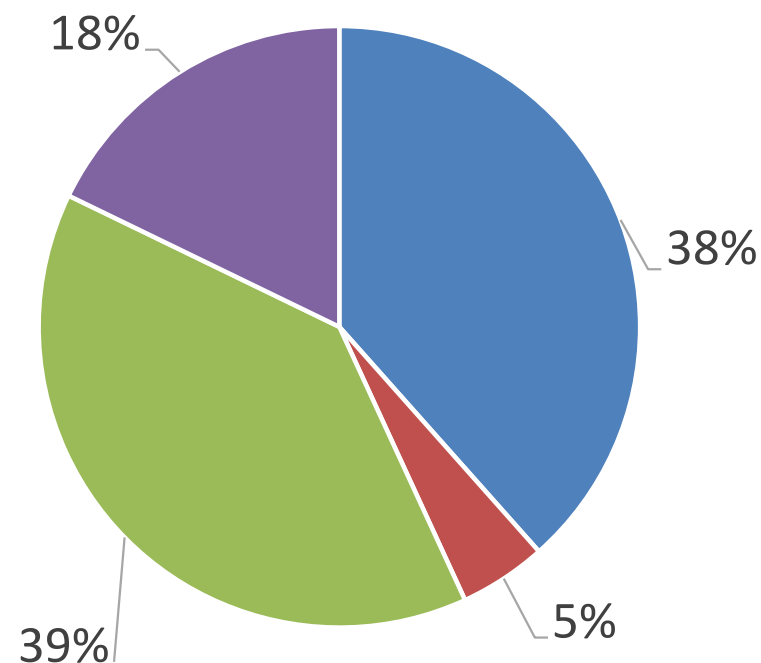
- Chaque année, tous domaines confondus
 - 14000 soutenances
 - 2000 postes en recherche académique (hors EPIC)

Insertion des docteurs diplômés en 2016 par type d'employeur

Tous domaines confondus



Sciences et TIC



- Recherche Académique
- Public hors recherche
- R&D privé
- Autres privés

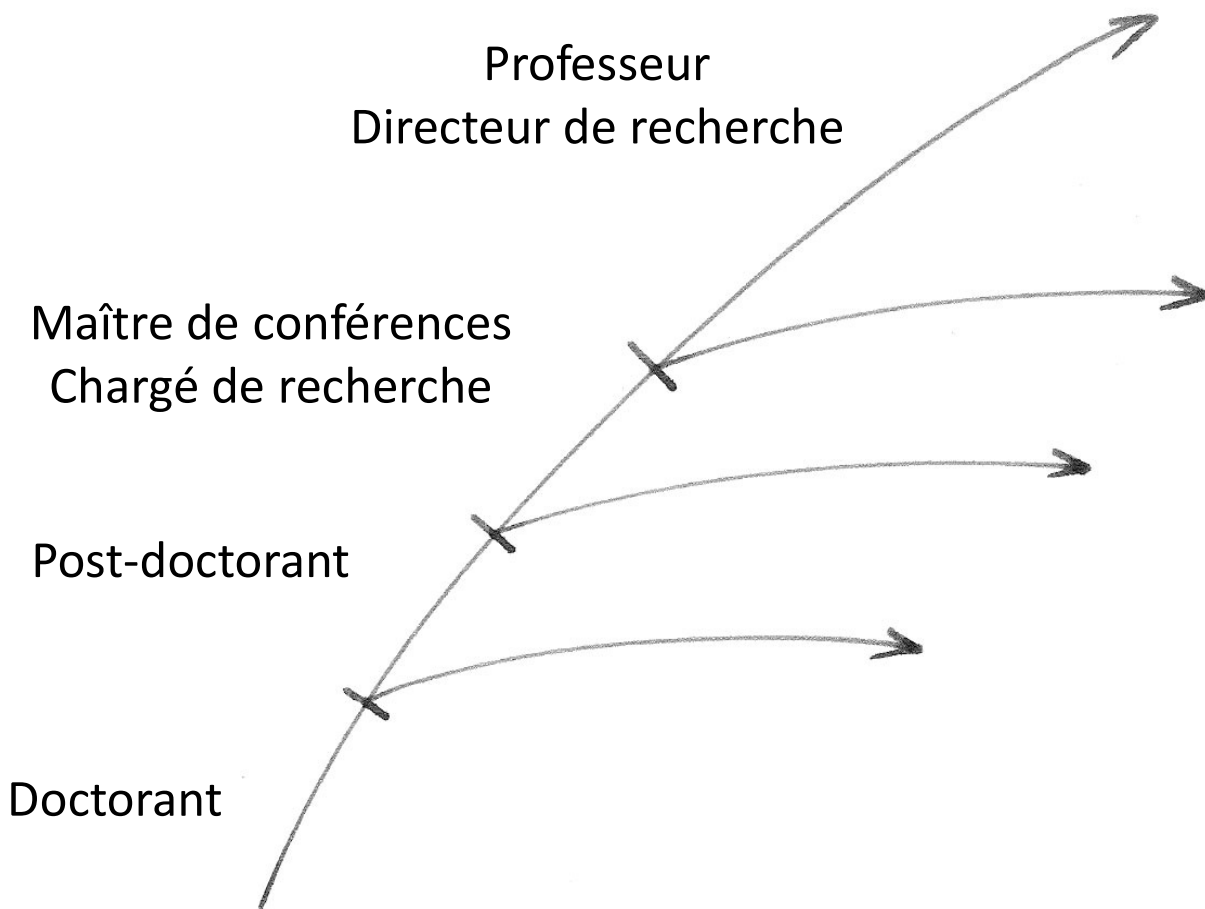
Source : enquête IPDoc 2019 - MESRI-SIES.

La croisée des chemins

Universités, instituts, écoles
Organismes de recherche

Les 3 Fonctions
publiques

GE, ETI, PME, Start-up,
fondations, associations,...



R&D
Conseil, Propriété industrielle,
Transfert de technologies,
Affaires réglementaires et Qualité,
Commercial et Marketing,
Communication, Financement de
projets, ...
Enseignement, Edition,
Journalisme...

Création d'entreprise



Matthieu Gondran · 2e

Docteur en informatique, spécialité Recherche Opérationnelle
Montpellier, Occitanie, France · 92 relations · [Coordonnées](#)

Se connecter

Message



Asmaa Ghomari · 3e

Ingénieur / PhD informatique, Consultante en financement de l'innovation | Deloitte Société d'Avocats
Poissy, Île-de-France, France · [Coordonnées](#)
279 relations



Vincent Bouthors · 2e

CEO at JALIOS
Paris et périphérie · + de 500 relations · [Coordonnées](#)



Axel François · 2e

Ingénieur Brevets chez SATT AxLR
Montpellier et périphérie · 485 relations · [Coordonnées](#)



Mélody L. · 2e

Cheffe de projet, PhD - Innovation & Transformation Numérique
France · 221 relations · [Coordonnées](#)

Se connecter

Message



Chloé Cabot · 2e

Enseignante en informatique chez ESIGELEC
Rouen et périphérie · 218 relations · [Coordonnées](#)

Se connecter



Icham Sefion, PhD · 2e

DSI CH Valenciennes
Rouen et périphérie · [Coordonnées](#)
Plus de 500 relations



Iza MAFISI - SCHOTTMAN · 2e

Maître de Conférences à l'Université du Mans
Laval, Pays de la Loire, France · [Coordonnées](#)



Justine Galet · 2e

Responsable Communication & Médiation chez Inria
Nancy, Grand Est, France · + de 500 relations · [Coordonnées](#)

Se connecter

Message

Plus...



Sabrina Campano · 2e

Data Scientist spécialisée en NLP - Docteur en Informatique
Paris et périphérie · 215 relations · [Coordonnées](#)

Se connecter

Message

Plus...



Et vous, que voulez-vous faire après le doctorat ?

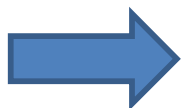


Construire son projet professionnel et prendre du recul

- Faire la part des choses : **le doctorat n'est qu'une étape** de votre vie professionnelle
- Les difficultés rencontrées au cours du doctorat seront bientôt derrière vous :
 - Manuscrit à rédiger, articles à publier
 - Incertitude de la recherche
 - Faire face à l'échec
 - Composer avec les personnalités autour de vous
- Cette expérience façonne votre identité professionnelle !
- Prenez le temps de faire **vos propres choix** pour la suite

Le projet professionnel

**CLAIR
COHERENT
REALISTE
REALISABLE**



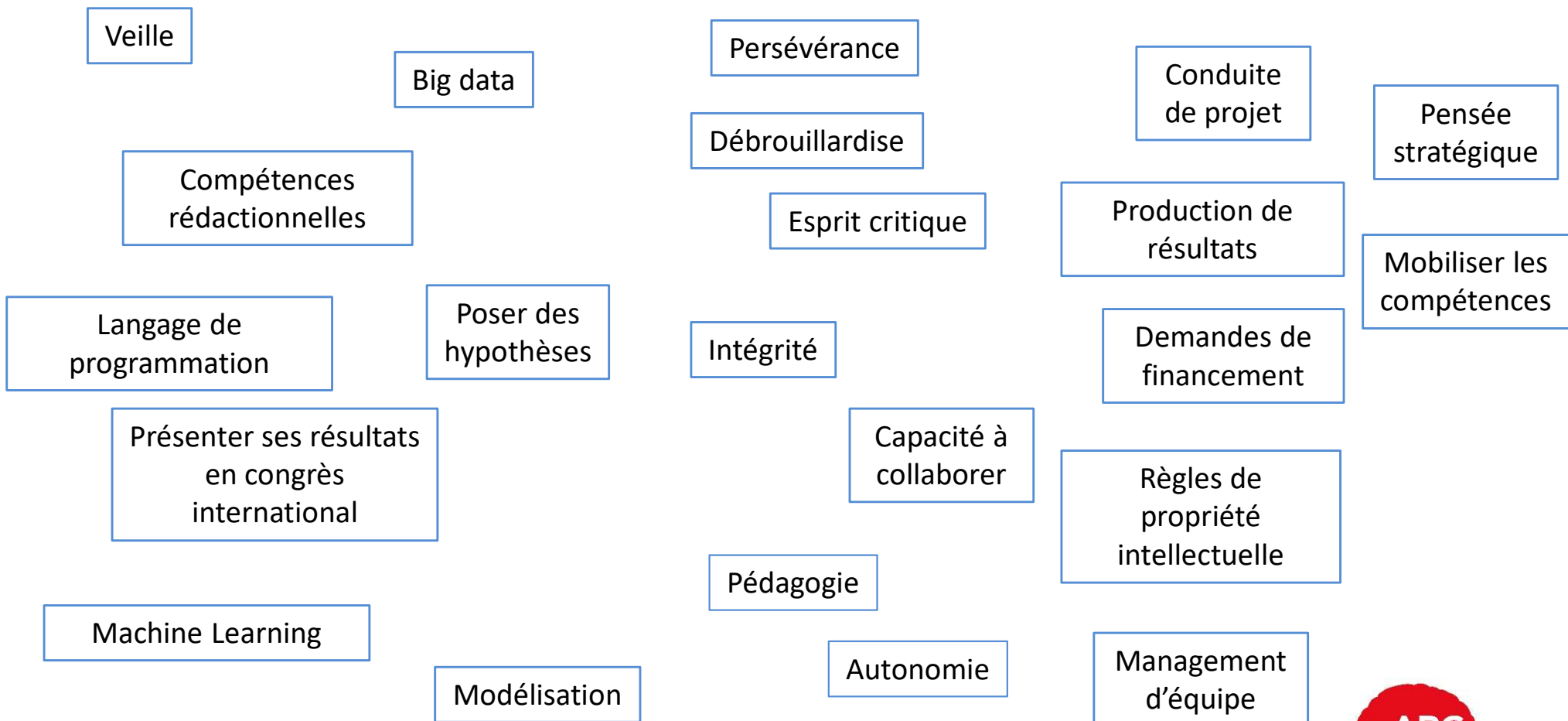
BIEN SE CONNAITRE

*D'après Décrochez un nouveau poste
d'Hervé Bommelaer*

Faire le point sur ses compétences

- Prendre conscience de toutes les compétences développées pendant le doctorat : **scientifiques, transverses, qualités personnelles**
- Identifier celles **qui pourraient être transférables** dans un autre environnement que la recherche académique
- Apprendre à **valoriser** ses compétences de manière convaincante auprès d'un recruteur

Les docteurs développent un vaste éventail de compétences et de qualités personnelles...



...que l'on peut tenter de regrouper

Compétences « cœur de métier »

Veille

Big data

Compétences rédactionnelles

Langage de programmation

Poser des hypothèses

Présenter ses résultats en congrès international

Machine Learning

Modélisation

Qualités personnelles et relationnelles

Persévérance

Débrouillardise

Esprit critique

Intégrité

Capacité à collaborer

Pédagogie

Autonomie

Production, gestion

Conduite de projet

Production de résultats

Demandes de financement

Règles de propriété intellectuelle

Management d'équipe

Stratégie

Pensée stratégique

Mobiliser les compétences

Data scientist - Ingénieur R&D en CDI

Réf **ABG-94019**
21/10/2020

Emploi
CDI

Junior
Salaire à négocier

HXPERIENCE

Lieu de travail Paris - Ile-de-France - France
Champ scientifique principal Indifférent
Champs scientifiques secondaires • Informatique
• Mathématiques

Rattaché(e) à la Direction Technique, vous serez en charge de proposer, concevoir et développer de nouvelles fonctionnalités au sein d'une équipe technique travaillant en mode Agile/Scrum :

1. Conception et réalisation des nouvelles fonctionnalités en Analyse de données et Machine Learning
2. Mise en place de modèles prédictifs de séries temporelles appliquées à la consommation énergétique (IPMVP, profils types, ...) et à la maintenance d'équipements (ascenseur, VMC, ...)
3. Analyse comportementale pour l'optimisation de l'exploitation du bâtiment
4. Proposition de rapports Power BI avec pour objectif général de mettre en avant, de façon visuelle, les informations critiques pour la valorisation des données et l'optimisation des variables du bâtiment.
5. Maintenir une veille active sur les sujets en Data Science

PROFIL

- Doctorat en Informatique ou en Mathématiques Appliquées, spécialité Analyse de données ou Intelligence Artificielle
- Vous **maîtrisez le développement d'algorithmes en Python et en particulier l'utilisation des bibliothèques de manipulation de données et de Machine Learning**
- Expérience dans la **manipulation et mise en forme de grands volumes de données**
- Vous possédez **une vision client** vous permettant de cerner au mieux leurs problématiques
- Vous êtes habitué(e) à **travailler en équipe, doté(e) d'un bon sens relationnel, vous faites preuve de rigueur et avez une capacité d'analyse et de synthèse forte**



Fondateurs :



- Une **description des compétences** des docteurs dans un langage partagé par les mondes **socio-économique et académique**
- La **création de profils de compétences personnalisés** par les docteurs, les entreprises et les responsables académiques

www.mydocpro.org



Expertise et méthodes

Gestion de l'information

Évaluation

Développement des compétences

Cœur de métier

Analyse, synthèse et esprit critique

Ouverture et créativité

Engagement

Intégrité

Qualités personnelles et relationnelles

Équilibre

Écoute et empathie

Négociation

Collaboration

Communication

Bienvenue sur DocPro

Les docteurs (PhD) sont à la pointe de leur spécialité scientifique. Ce sont aussi des professionnels complets, bien au-delà de leur domaine d'expertise. DocPro vous présente les 24 compétences clés qu'ils développent au cours de leur doctorat et de leur carrière.

Conduite de projet

Gestion du changement

Gestion des risques

Prise de décisions

Gestion de l'activité et création de valeur

Obtention et gestion des ressources financières

Management des personnes et des équipes

Production de résultats

Propriété intellectuelle et industrielle

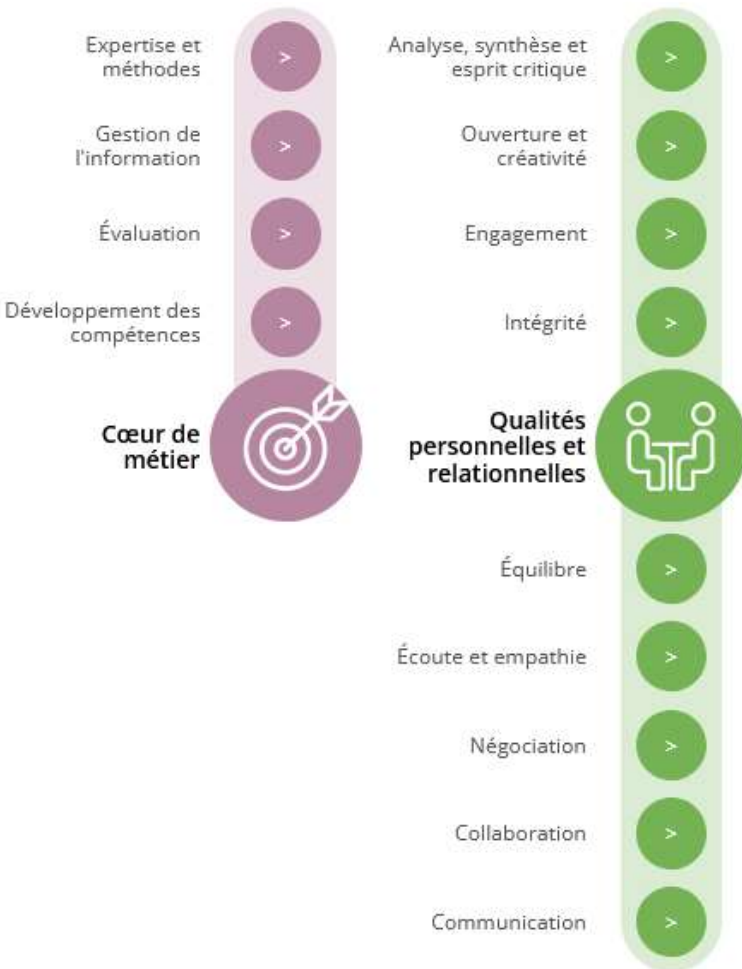
Orientation client

Stratégie

Leadership

Stratégie et leadership

[Visualiser toutes les compétences en détail](#)



Bienvenue sur DocPro



Les docteurs (PhD) sont à la pointe de leur spécialité scientifique. Ce sont aussi des professionnels complets, bien au-delà de leur domaine d'expertise. DocPro vous présente les 24 compétences clés qu'ils développent au cours de leur doctorat et de leur carrière.





Gestion de l'activité et création de valeur

Conduite de projet



Phase 1

- Planifie les projets pour atteindre les objectifs en intégrant la stratégie, les priorités et les contraintes de qualité, de délai et de budget.
- Sait rédiger un cahier des charges.
- Est responsable des ressources mobilisées, du respect des délais et de la qualité du livrable.
- Répond de manière efficace et appropriée au changement et à l'inattendu.
- Inscrit son projet dans un système d'audit et d'évaluation en mettant en place des dispositifs appropriés.

Phase 2

- Est attentif aux ruptures, aux tendances et aux signaux faibles, se prépare à l'inattendu, identifie les opportunités non planifiées dans le projet.
- Reconnaît les bonnes idées et les bonnes pratiques, identifie les faiblesses et lacunes.
- Évalue les changements à apporter en termes d'objectifs, d'organisation, de calendrier, d'exigences qualité et de ressources, et les met en oeuvre.
- Sait entraîner ses collaborateurs dans le respect de la planification et des contraintes de temps.
- Utilise une large gamme de stratégies de gestion de projet, clarifie les priorités et formalise les attentes.
- Institue des démarches qualité.
- Conduit des projets difficiles et complexes au succès, gère simultanément et efficacement plusieurs projets, peut intervenir pour conduire des audits de projets et proposer des plans d'action pour les réorienter.
- Accompagne ou assiste des collaborateurs, peut reprendre des projets en panne de pilotage.

Phase 3

- Prend en compte l'environnement global des projets et conserve une vision à long terme.
- Bâtit des projets complexes et à fort impact.
- Pilote stratégiquement les ressources entre les différents projets.
- Est capable de synchroniser des tâches entre des projets interdépendants.
- Gère stratégiquement son temps en fonction de l'augmentation de ses responsabilités, en particulier par un bon usage de la délégation.
- Assume des décisions difficiles ou impopulaires et en explique le sens avec clarté, rigueur et pédagogie ; en particulier, sait mettre fin à un projet.



Personal and interpersonal qualities / **Commitment**

An aspect of your own experience that demonstrates this skill: _____

During my PhD, I once faced a difficult situation.

Problem: after 1 year of work on a project from which I already generated many results, 2 articles were simultaneously published by other teams on the topic, covering most of my results.

Good point: the published results agreed with mine, corroborating the quality of my work.

Bad point: I could not publish my work anymore.

Solution: after discussing the problem with my co-workers and supervisors, we designed a side project which could benefit from the results I had obtained. One year later, we published an article reporting the work on this project (PubMed ID: 25385114).

I rate my development of this skill as matching the criteria of maturity

PHASE 1

[See detailed description of this maturity phase.](#)



Managing activities and creating value / **Decision-making**

An aspect of your own experience that demonstrates this skill: _____

In my PhD, I identified a fastidious method that was not mastered in the laboratory, but could raise central results for a project. After 6 months of troubleshooting, I eventually adapted this technique to my model organism. I obtained robust results in large amount, which rapidly enabled the publication of other results.

I rate my development of this skill as matching the criteria of maturity

PHASE 1

[See detailed description of this maturity phase.](#)

Syrine Gueffrache

Manager de projet, Chargé de projet, Data scientist, Ingénieur R&D, Consultant

Dotée de sens des responsabilités, ouverte d'esprit, méthodique et sérieuse, je suis persuadée de pouvoir vous donner satisfaction et relever les défis qui se présenteront à moi.



✉ Contact email

Visitez ma page personnelle
LinkedIn



Analyse, synthèse et esprit critique

1

Ouverture et créativité

1

Engagement

1

Écoute et empathie

1

Qualités
personnelles et
relationnelles



Communication

1

1

Conduite de projet

1

Management des
personnes et des
équipes



Gestion de
l'activité et
création de
valeur

2

Leadership



Stratégie et
leadership

Développement des
compétences

2

Cœur de
métier



Doc Pro

- **Identifier les compétences**
- **Situer votre progression** en fonction des trois phases proposées ;
- **Illustrer chacune de vos compétences par une expérience vécue** qui montre concrètement comment vous les avez acquises ;
- **Publier votre profil** sur mydocpro.org et le partager.

Compétences transférables

Parmi vos **compétences**, quelles sont celles que vous allez pouvoir utiliser dans votre **nouveau métier** ? Dans un **nouvel environnement culturel** ?

→ donc celles à **valoriser** auprès du recruteur

Cela dépend du nouveau métier/environnement

=> importance de **le connaître le mieux possible en amont**, en menant notamment des **entretiens-réseau**.



**Association
Bernard Gregory**

239 rue Saint-Martin, 75003 Paris, France
Tel. +33 1 427 427 40 – www.abg.asso.fr – direction@abg.asso.fr