

## Présentation Compétences & DocPro

Contact : Catherine Thomas  
Responsable Formation et Accompagnement  
[catherine.thomas@abg.asso.fr](mailto:catherine.thomas@abg.asso.fr)



**Association  
Bernard Gregory**

239 rue Saint-Martin, 75003 Paris, France  
Tel. +33 1 427 427 40 – [www.abg.asso.fr](http://www.abg.asso.fr) – [direction@abg.asso.fr](mailto:direction@abg.asso.fr)

1

## Les missions de l'ABG

Fondée en 1980, l'ABG rapproche la recherche et les entreprises.

Elle aide les entreprises à recruter des docteurs et elle accompagne les doctorants et les docteurs dans l'élaboration de leur projet professionnel.

Soutenue par



L'ABG en quelques chiffres :

- 4 400 offres de thèse et d'emploi diffusées
- 400 000 visites par mois sur le site [www.abg.asso.fr](http://www.abg.asso.fr)
- 150 jours de formation et d'intervention : 4200 personnes formées en 2019



2

### Emploi et aide au recrutement

- Sujets de thèse avec financement
- Stages de Master 2 Recherche
- Offres d'emploi niveau doctorat
- CVthèque
- Services personnalisés aux recruteurs

### Formation et accompagnement

- AvanThèse
- Ateliers thématiques et entretiens individuels
- Post-doctoriales
- Formation à l'encadrement

### Information

- Web : [www.abg.asso.fr](http://www.abg.asso.fr)
- E-mailing d'information
- Twitter, Facebook et LinkedIn
- Guide international
- Événementiel (salons, forums, rencontres...)



### Réseaux

- Conseillers
- Entreprises
- LinkedIn (+11.500 mb)
- Formateurs
- Partenaires
- Association de chercheurs
- Europe et international

### Europe et International

- Mobilité : départ, retour, dual career
- Coordinateur / partenaire de projets européens (ITN, COFUND, Interreg...)
- Euraxess / Career development center
- Partenaire HRS4R



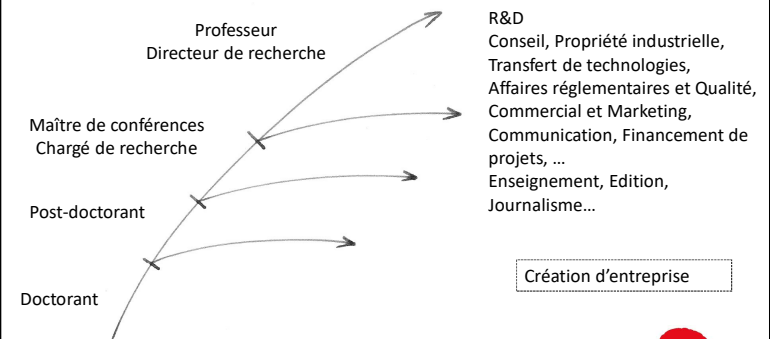
3

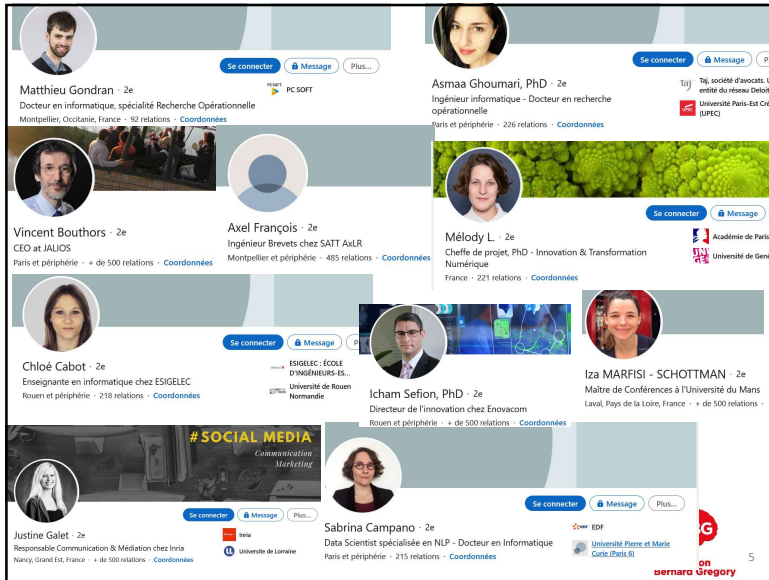
## La croisée des chemins

Universités, instituts, écoles  
Organismes de recherche

Les 3 Fonctions  
publiques

GE, ETI, PME, Start-up,  
fondations, associations,...





## Et vous, que voulez-vous faire après le doctorat ?



## Le projet professionnel

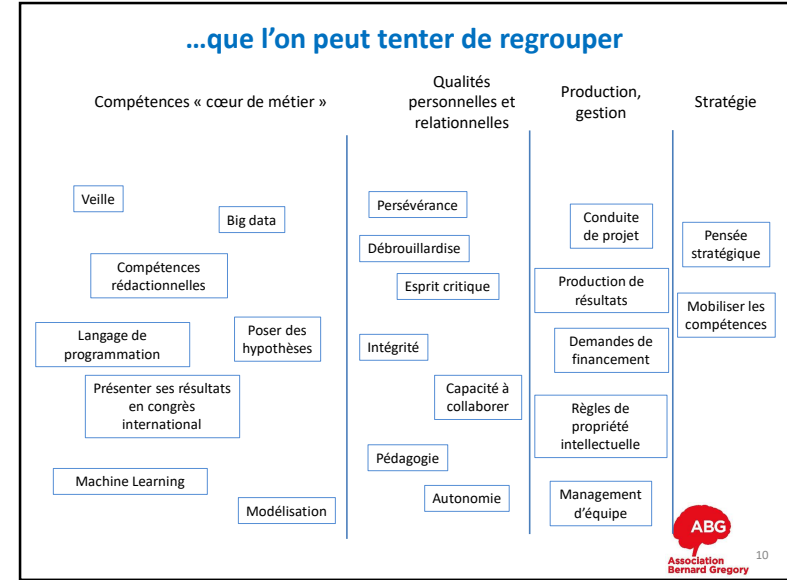


BIEN SE CONNAITRE

D'après *Décrochez un nouveau poste* d'Hervé Bommelaer

## Faire le point sur ses compétences

- Prendre conscience de toutes les compétences développées pendant le doctorat : **scientifiques, transverses, qualités personnelles**
- Identifier celles **qui pourraient être transférables** dans un autre environnement que la recherche académique
- Apprendre à **valoriser** ses compétences de manière convaincante auprès d'un recruteur



**Data scientist - Ingénieur R&D en CDI**

ABG 44112  
Digne  
CDI  
junior  
Salaires à négocier

**EXPERIENCE**

10 ans de travail  
Champs d'activité : Data, Big Data, BI, IA, IAAS  
Postes : Ingénieur  
Champs d'intérêt : Intelligence Artificielle, Mathématiques

**Rattaché(e) à la Direction Technique, vous serez en charge de proposer, concevoir et développer de nouvelles fonctionnalités** au sein d'une équipe technique travaillant en mode Agile/Scrum :

1. Conception et réalisation des nouvelles fonctionnalités en Analyse de données et Machine Learning
2. Mise en place de modèles prédictifs de séries temporelles appliquées à la consommation énergétique (IPMVP, profils types, ...) et à la maintenance d'équipements (ascenseur, VMC, ...)
3. Analyse comportementale pour l'optimisation de l'exploitation du bâtiment
4. Proposition de rapports Power BI avec pour objectif général de mettre en avant, de façon visuelle, les informations critiques pour la valorisation des données et l'optimisation des variables du bâtiment.
5. Maintenir une veille active sur les sujets en Data Science

**PROFIL**

- Doctorat en Informatique ou en Mathématiques Appliquées, spécialité Analyse de données ou Intelligence Artificielle
- Vous maîtrisez le développement d'algorithmes en Python et en particulier l'utilisation des bibliothèques de manipulation de données et de Machine Learning
- Expérience dans la manipulation et mise en forme de grands volumes de données
- Vous possédez **une vision client** vous permettant de cerner au mieux leurs problématiques
- Vous êtes habitué(e) à **travailler en équipe, doté(e) d'un bon sens relationnel, vous faites preuve de rigueur et avez une capacité d'analyse et de synthèse forte**

ABG Association Bernard Gregory 11

**DOCPRO**  
Le profil professionnel des docteurs

Fondateurs : ABG Association Bernard Gregory, SU CONFÉRENCE PRESIDENTS UNIVERSITÉS, MEDEF

- Une **description des compétences** des docteurs dans un langage partagé par les mondes **socio-économique et académique**
- La **création de profils de compétences personnalisés** par les docteurs, les entreprises et les responsables académiques

[www.mydocpro.org](http://www.mydocpro.org)

12



## Doc Pro

- **identifier les compétences**
- **situer votre progression** en fonction des trois phases proposées ;
- **illustrer chacune de vos compétences par une expérience vécue** qui montre concrètement comment vous les avez acquises ;
- **publier votre profil** sur mydocpro.org et le partager.

## Compétences transférables

Parmi vos **compétences**, quelles sont celles que vous allez pouvoir utiliser dans votre **nouveau métier** ? Dans un **nouvel environnement culturel** ?

→ donc celles à **valoriser** auprès du recruteur

Cela dépend du nouveau métier/environnement  
=> importance de **le connaître le mieux possible en amont**, en menant notamment des **entretiens-réseau**.

